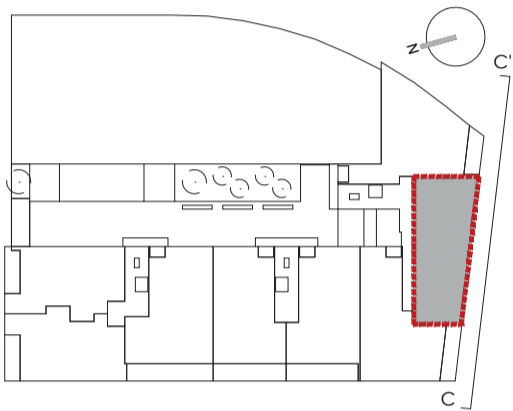


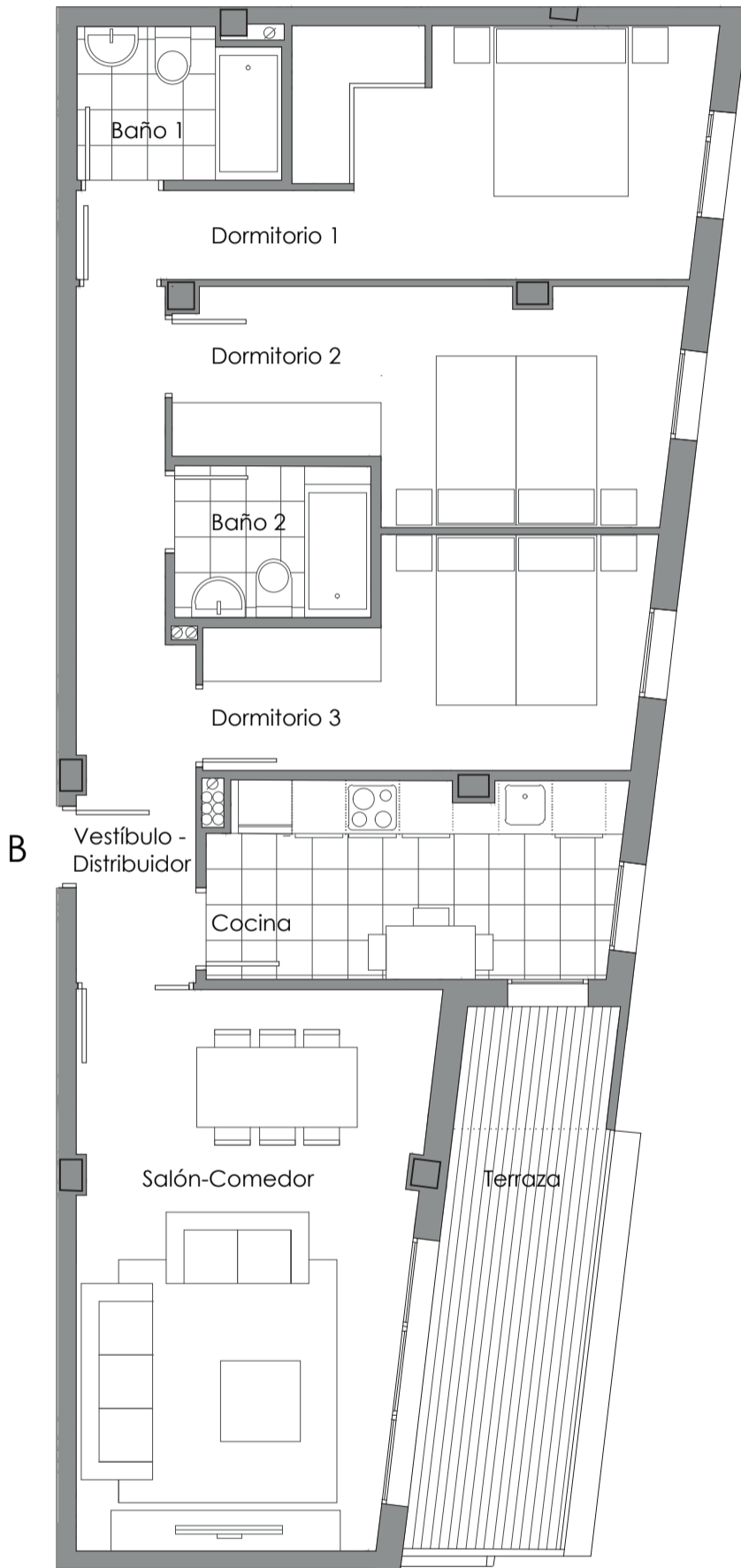
ALZADO CC'



**Vivienda B**  
Escalera 3. Plantas 1ª, 2ª, 3ª, 4ª y 5ª

SUPERFICIES VIVIENDA	m <sup>2</sup>
VESTÍBULO	9,07
SALON-COMEDOR	23,44
COCINA	10,02
DORMITORIO 1	15,51
DORMITORIO 2	13,13
DORMITORIO 3	11,03
BAÑO 1	3,81
BAÑO 2	3,75
<b>S. ÚTIL INTERIOR VIV. SIN TERRAZA</b>	<b>89,76</b>
TERRAZA	10,65
<b>SUP. ÚTIL VIV. + TERRAZA</b>	<b>100,41</b>

NOTA: Las superficies podrán verse alteradas por necesidades técnicas. Toda vivienda tiene un trastero y una plaza de garaje como anejos vinculados.



**CALIFICACIÓN ENERGÉTICA DE PROYECTO** ETIQUETA

DATOS DEL EDIFICIO: Normativa vigente: CTE HE 2013; Tipo de edificio: PLURIFAMILIAR; Dirección: AVDA. SAN ANTONIO; Municipio: CUARTE DE HUERA; Referencia catastral: 29678031M702100000AS; C.P.: 50 410; C. Autónoma: ARAGÓN.

ESCALA DE LA CALIFICACIÓN ENERGÉTICA: Consumo de energía kWh / m<sup>2</sup> año: 27.21; Emisiones kg CO<sub>2</sub> / m<sup>2</sup> año: 5.35.

REGISTRO: CALIFICACIÓN DE PROYECTO. Válido hasta 22/02/2028. ESPAÑA. Directiva 2010 / 31 / UE.