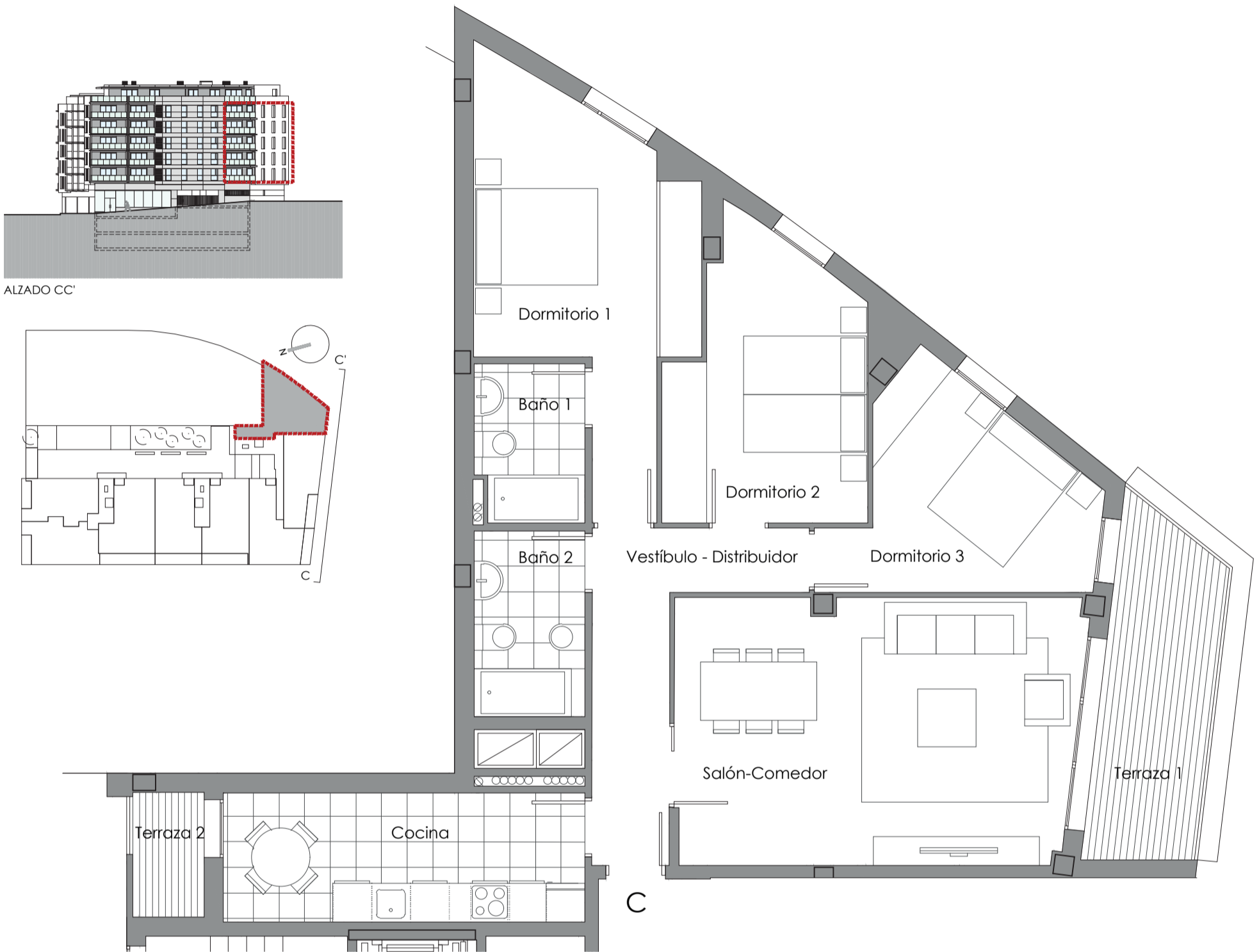




EDIFICIO **ECO1**
CUARTEVERDE

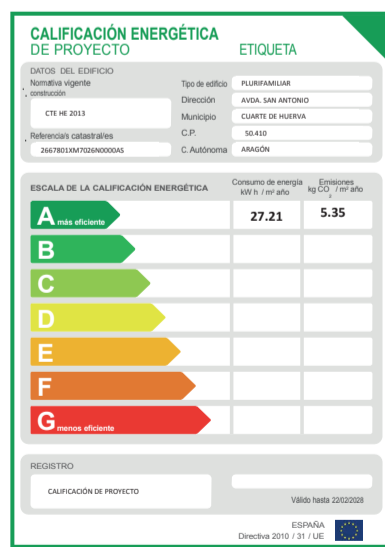
¿Ya sabes **dónde** te gustaría **vivir**?



Vivienda C

Escalera 3. Plantas 1ª, 2ª, 3ª, 4ª y 5ª

SUPERFICIES VIVIENDA	m ²
VESTÍBULO	8,44
SALON-COMEDOR	25,57
COCINA	11,20
DORMITORIO 1	16,00
DORMITORIO 2	12,32
DORMITORIO 3	11,04
BAÑO 1	4,06
BAÑO 2	4,93
S. ÚTIL INTERIOR VIV. SIN TERRAZA	93,56
TERRAZA 1	9,07
TERRAZA 2	2,17
SUP. ÚTIL VIV. + TERRAZA	104,80



NOTA: Las superficies podrán verse alteradas por necesidades técnicas. Toda vivienda tiene un trastero y una plaza de garaje como anejos vinculados.