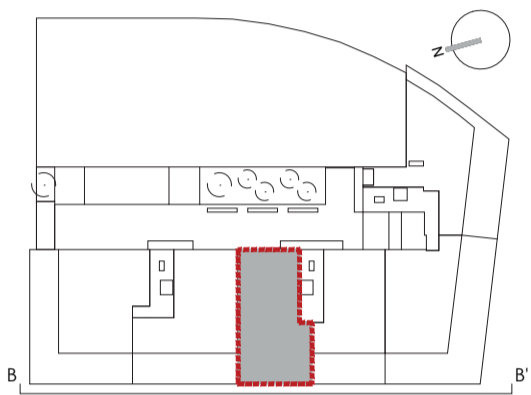


ALZADO BB'



Vivienda A
Escalera 2. Planta Ático

SUPERFICIES VIVIENDA	m ²
VESTÍBULO	6,12
SALON-COMEDOR	21,60
COCINA	9,43
DORMITORIO 1	13,53
DORMITORIO 2	11,97
DORMITORIO 3	10,92
BAÑO 1	4,01
BAÑO 2	3,55
S. ÚTIL INTERIOR VIV. SIN TERRAZA	81,13
TERRAZA	29,85
SUP. ÚTIL VIV. + TERRAZA	110,98

NOTA: Las superficies podrán verse alteradas por necesidades técnicas. Toda vivienda tiene un trastero y una plaza de garaje como anejos vinculados.

CALIFICACIÓN ENERGÉTICA DE PROYECTO		ETIQUETA	
<small> DATOS DEL EDIFICIO Normativa vigente: CTE HE 2013 Referencia catastral: 29678031M7021N0000AS Tipo de edificio: PLURIFAMILIAR Dirección: AVDA. SAN ANTONIO Municipio: CUARTE DE HUERVA C.P.: 50 410 C. Autónoma: ARAGÓN </small>			
<small>ESCALA DE LA CALIFICACIÓN ENERGÉTICA</small> <small>Consumo de energía kWh / m² año</small> <small>Emissiones kg CO₂ / m² año</small>		27.21	5.35
A	más eficiente		
B			
C			
D			
E			
F			
G	menos eficiente		
<small>REGISTRO</small> <small>CALIFICACIÓN DE PROYECTO</small> <small>Válida hasta 22/02/2028</small> <small>ESPAÑA</small> <small>Directiva 2010 / 31 / UE</small>			

