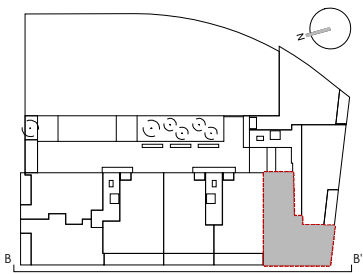




ALZADO BB'

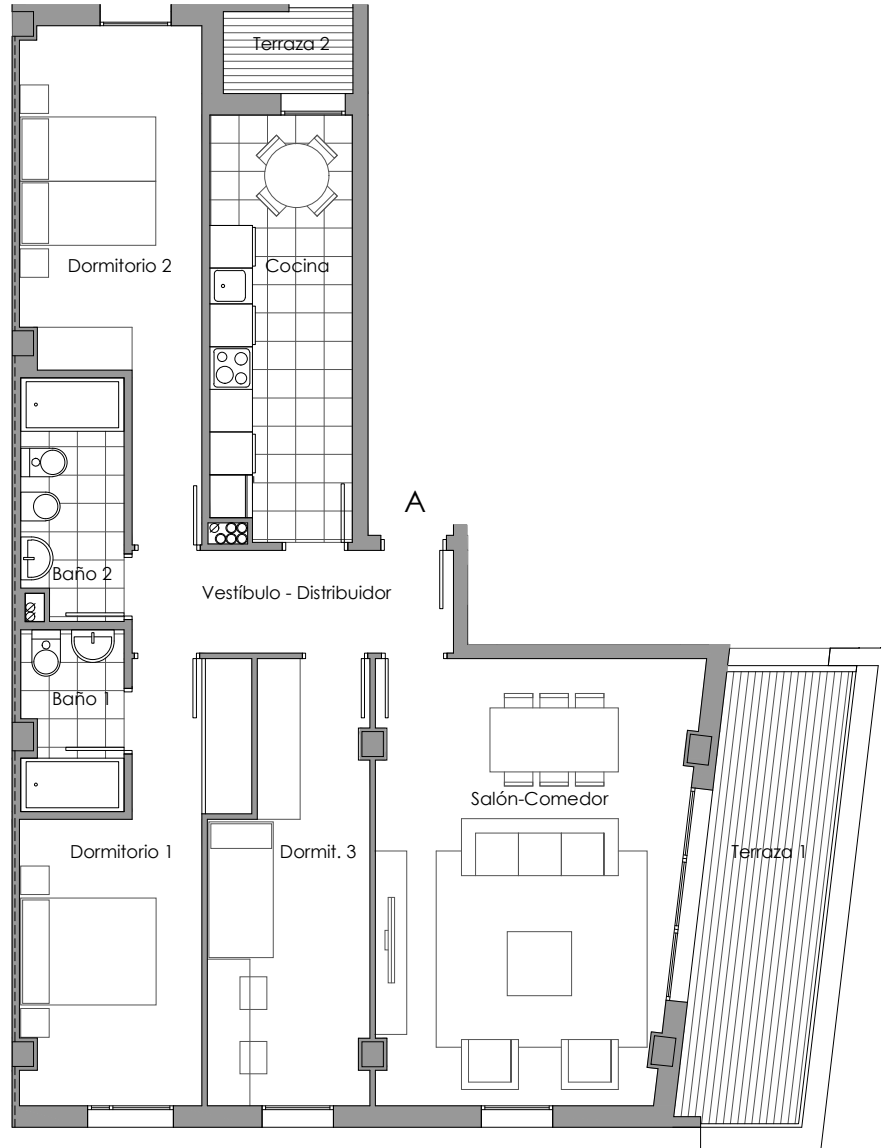


**Vivienda A**

Escalera 3. Plantas 1ª, 2ª, 3ª, 4ª y 5ª

SUPERFICIES VIVIENDA	m <sup>2</sup>
VESTIBULO	6,52
SALON-COMEDOR	26,52
COCINA	11,78
DORMITORIO 1	13,91
DORMITORIO 2	14,57
DORMITORIO 3	12,58
BAÑO 1	3,56
BAÑO 2	4,76
<b>S. ÚTIL INTERIOR VIV. SIN TERRAZA</b>	<b>94,20</b>
TERRAZA 1	11,18
TERRAZA 2	2,13
<b>SUP. ÚTIL VIV. + TERRAZA</b>	<b>107,51</b>

NOTA: Las superficies podrán verse alteradas por necesidades técnicas. Toda vivienda tiene un trastero y una plaza de garaje como anejos vinculados.



**CALIFICACIÓN ENERGÉTICA DE PROYECTO**

ETIQUETA

CLASE DEL EDIFICIO: Tipo de edificio: **PUNIFAMILIAR**

Normativa vigente: Dirección: **CIUDAD DE ALICANTE**

CI: **41** Municipio: **ALICANTE**

Referencia catastral: C.I.F.: **32.485.111**

Asesoramiento técnico: **ALICANTE**

ESCALA DE LA CALIFICACIÓN ENERGÉTICA

Clase	Consumo de energía (kWh/m <sup>2</sup> ·año)	Emissióes (kg CO <sub>2</sub> /m <sup>2</sup> ·año)
<b>A</b> (más eficiente)	21,70	4,24
B		
C		
D		
E		
F		
G (menos eficiente)		

REGISTRO: CALIFICACIÓN DE PROYECTO: YABO HABIT (22020231) ESPAÑA Directiva 2010/31 / UE