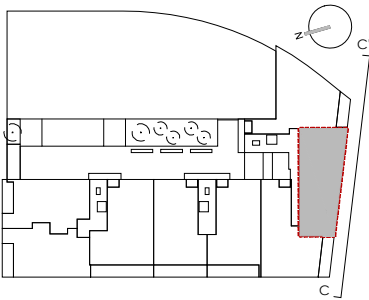


ALZADO CC'

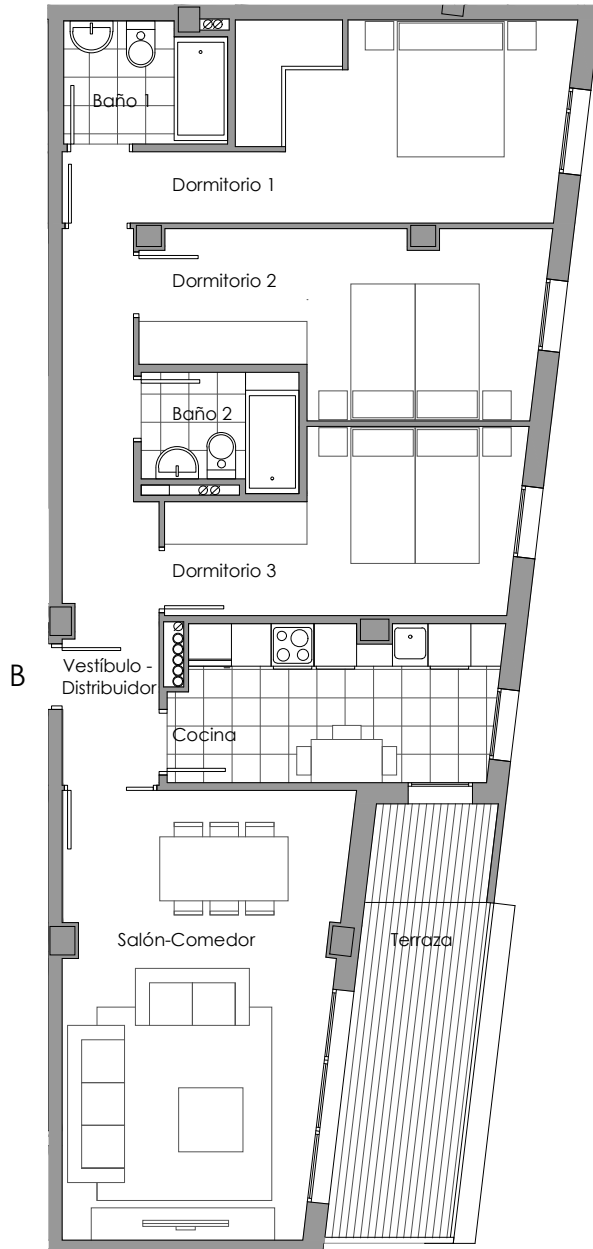


Vivienda B

Escalera 3. Plantas 1ª, 2ª, 3ª, 4ª y 5ª

SUPERFICIES VIVIENDA	m ²
VESTÍBULO	9,14
SALON-COMEDOR	23,46
COCINA	9,87
DORMITORIO 1	15,52
DORMITORIO 2	13,11
DORMITORIO 3	11,03
BAÑO 1	3,81
BAÑO 2	3,46
S. ÚTIL INTERIOR VIV. SIN TERRAZA	89,40
TERRAZA	10,65
SUP. ÚTIL VIV. + TERRAZA	100,05

NOTA: Las superficies podrán verse alteradas por necesidades técnicas. Toda vivienda tiene un trastero y una plaza de garaje como anejos vinculados.



0 1 2 3 4 5

CALIFICACIÓN ENERGÉTICA DE PROYECTO		ETIQUETA	
<small>PERÍODO DEL EDIFICIO</small> <small>Revisión técnica:</small>		<small>Tipo de edificio:</small> ALBERGUE	
<small>Ubicación:</small>		<small>Dirección:</small> AVDA SAN ANTONIO 61, FASE 3A3	
<small>Urb. de:</small>		<small>Municipio:</small> CUARTE VERDE	
<small>Referencia catastral:</small>		<small>C.P.:</small> 50200	
<small>Identificación del edificio:</small>		<small>C. Autárquica:</small> ARAGÓN	
<small>ESCALA DE LA CALIFICACIÓN ENERGÉTICA</small>			
A (muy eficiente)		21,70	4,24
B			
C			
D			
E			
F			
G (muy ineficiente)			
<small>REGISTRO</small> <small>CALIFICACIÓN DE PROYECTO</small>			
<small>VERSIÓN: febrero 2006/21</small> <small>ESPAÑA</small> <small>Dirección 2010 2011 (UE)</small>			