



EDIFICIO FLETA

Cuidamos el planeta, te cuidamos a ti

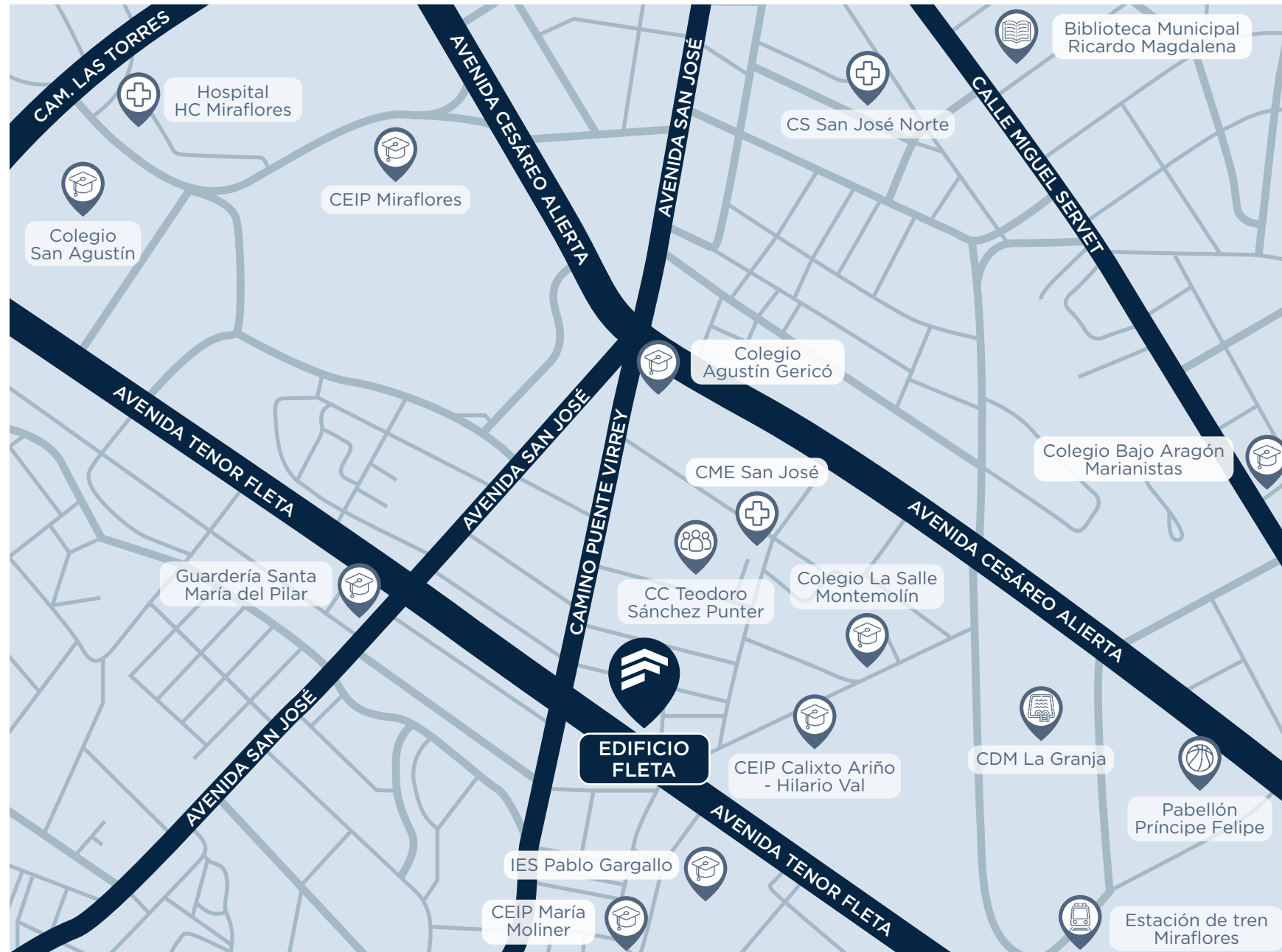
Proteger y preservar el medioambiente es el mejor legado que podemos dejar a nuestros hijos. Por este motivo, en Edificio Flea se han cuidado todos los detalles para construir unas viviendas sostenibles y respetuosas, y este catálogo no iba a ser la excepción. El papel que ha servido para su confección ha sido obtenido de forma totalmente responsable, por lo que ha obtenido la certificación FSC que asegura la disponibilidad y sostenibilidad de las fuentes de papel a largo plazo; y permite a la industria del papel y al sector de las artes gráficas demostrar su compromiso con la silvicultura responsable.



Cuando tu vivienda se convierte en el hogar de tu familia

Una vivienda es mucho más que un espacio: es donde empiezan las historias, donde se comparten risas, se viven momentos únicos y se crean recuerdos que acompañan toda la vida. Edificio Flea te invita a encontrar ese lugar al que siempre querrás volver, tu hogar en el corazón de Zaragoza.





Un lugar con alma vanguardista

Edificio Fleta, el nuevo proyecto de Grupo Plaza 14, promete convertirse en un referente de la ciudad.

Un lugar auténtico y con carácter. En la avenida del Tenor Fleta, se alzará el nuevo edificio diseñado por A4 Arquitectos, que promete atraer las miradas de vecinos y transeúntes. Situado en una de las arterias más emblemáticas de Zaragoza, este edificio se convertirá en el símbolo perfecto de la unión entre tradición y modernidad.

Edificio Fleta se encuentra próximo al centro de la ciudad y a una amplia oferta deportiva, cultural y de ocio. Su privilegiada ubicación le sitúa a menos de cinco minutos andando de la avenida Cesáreo Alierta y la avenida San José, a cinco de la estación de Cercanías de Miraflores y a menos de diez del pabellón Príncipe Felipe.

Cuenta con todos los servicios necesarios a su alrededor, como comercios, colegios, zonas verdes, centros de salud, instalaciones deportivas y restaurantes. Entre los que destacan el Centro Deportivo Municipal La Granja, junto al parque homónimo; la plaza Mayor, un punto de encuentro y convivencia; el parque de Miraflores, con pistas de baloncesto y juegos infantiles; el pabellón Príncipe Felipe, con una amplia programación deportiva y musical; y La Harinera, un centro creativo de cultura comunitaria.

Está perfectamente conectado con otras áreas de la ciudad mediante transporte público y a través de las principales vías de comunicación. También ofrece una salida fácil y rápida a la Z-30, la Z-40 y las carreteras nacionales.

Propuesta Arquitectónica

*Diseñado para tu bienestar,
pensado para el futuro.*

Edificio Fleta es un exclusivo proyecto de obra nueva en Zaragoza. Concebido para cuidar de ti y de los tuyos. Diseñado bajo los exigentes estándares Passivhaus, combina eficiencia energética, máximo confort y un firme compromiso con la sostenibilidad, creando hogares pensados para disfrutar.

¿Qué es el Passivhaus?

Passivhaus es un estándar internacional de construcción, pensado para cuidar tanto a las personas como al planeta, que busca maximizar la eficiencia energética y garantiza que un edificio mantenga una temperatura interior confortable durante todo el año con un consumo energético casi nulo. Es una forma inteligente y responsable de construir, que apuesta por el bienestar, el ahorro y la sostenibilidad.

¿Cómo se consigue?

Se consigue cuidando cada detalle del edificio: utilizando un excelente aislamiento térmico, con carpinterías de altas prestaciones y ausencia de puentes térmicos, y apostando por un sistema de climatización eficiente por aerotermia.

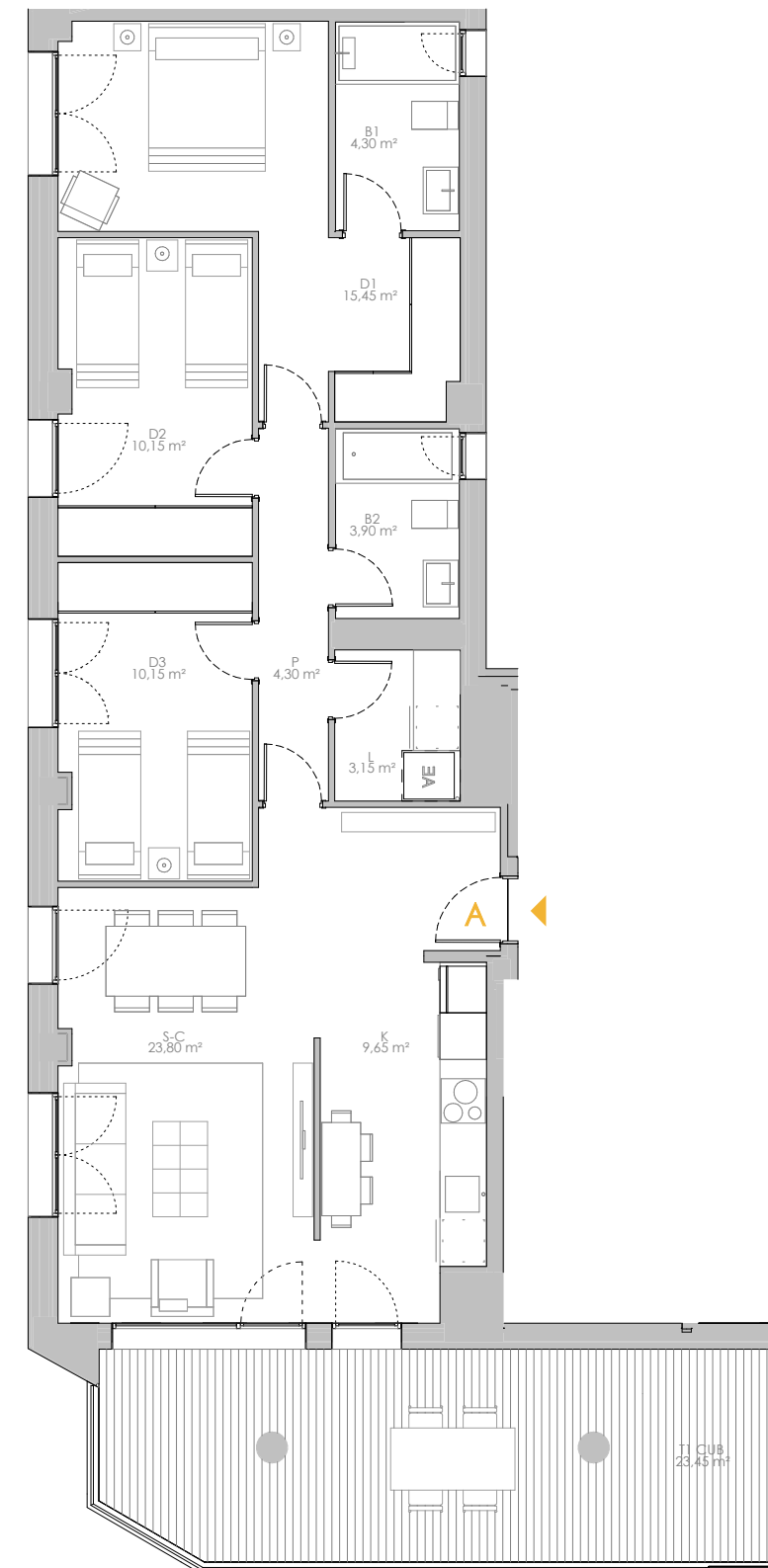
¿Qué ventajas tiene?

- ⦿ **Ahorro energético de hasta un 80%** frente a viviendas convencionales, lo que se traduce en facturas mucho más bajas.
- ⦿ **Hermeticidad y aislamiento térmico** para mantener la temperatura en cualquier estación del año.
- ⦿ **Calidad del aire interior** mediante un sistema de ventilación controlada con recuperador de calor.
- ⦿ **Compromiso ambiental** con reducción drástica de emisiones de CO₂ y huella de carbono, en línea con las normativas europeas y un futuro más sostenible.

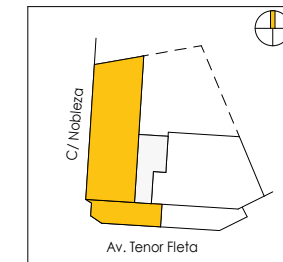


Tipología de viviendas

Edificio Fleta cuenta con un total de 14 viviendas cuidadosamente diseñadas para aprovechar cada espacio y adaptarse a las distintas etapas y estilos de vida. Sea cual sea tu forma de vivir o tu familia, aquí encontrarás el hogar ideal.



3 DORMITORIOS



DATOS DE LA VIVIENDA

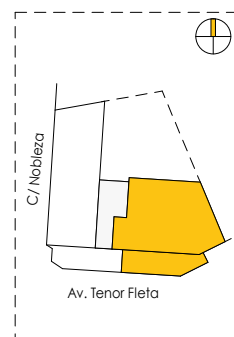
Escalera	1
Vivienda	A
Planta	2ª a 6ª

SUPERFICIE DE LA VIVIENDA

Sup. útil interior	84,85 m ²
Sup. útil exterior	23,45 m ²
Sup. útil total	108,30 m ²

Plano informativo susceptible de modificación por razones técnicas.

3 DORMITORIOS

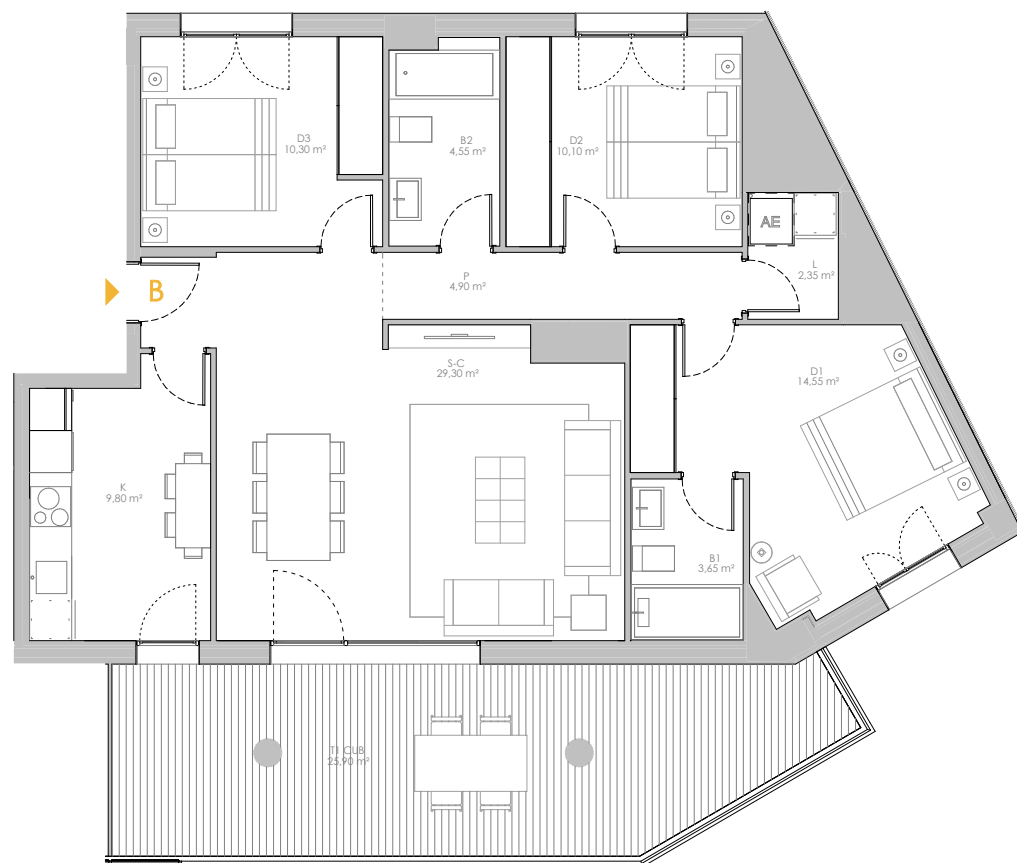


DATOS DE LA VIVIENDA

Escalera **1**
 Vivienda **B**
 Planta **2ª a 6ª**

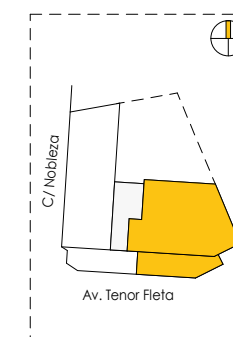
SUPERFICIE DE LA VIVIENDA

Sup. útil interior **89,50 m²**
 Sup. útil exterior **25,90 m²**
 Sup. útil total **115,40 m²**



Plano informativo susceptible de modificación por razones técnicas.

3 DORMITORIOS

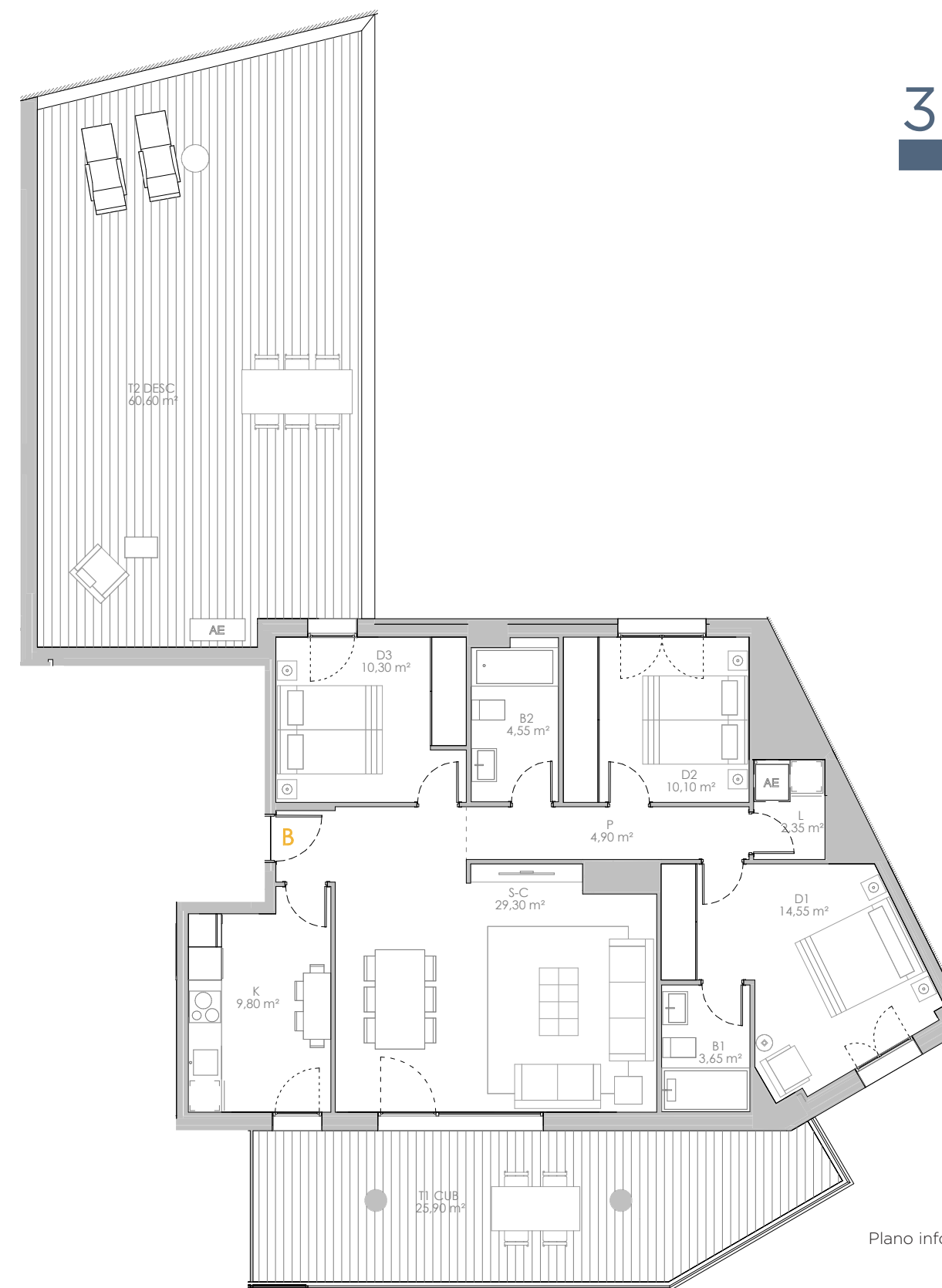


DATOS DE LA VIVIENDA

Escalera **1**
 Vivienda **B**
 Planta **1ª**

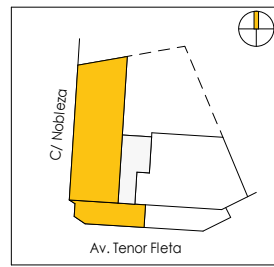
SUPERFICIE DE LA VIVIENDA

Sup. útil interior **89,50 m²**
 Sup. útil exterior **86,50 m²**
 Sup. útil total **176,00 m²**



Plano informativo susceptible de modificación por razones técnicas.

ÁTICO

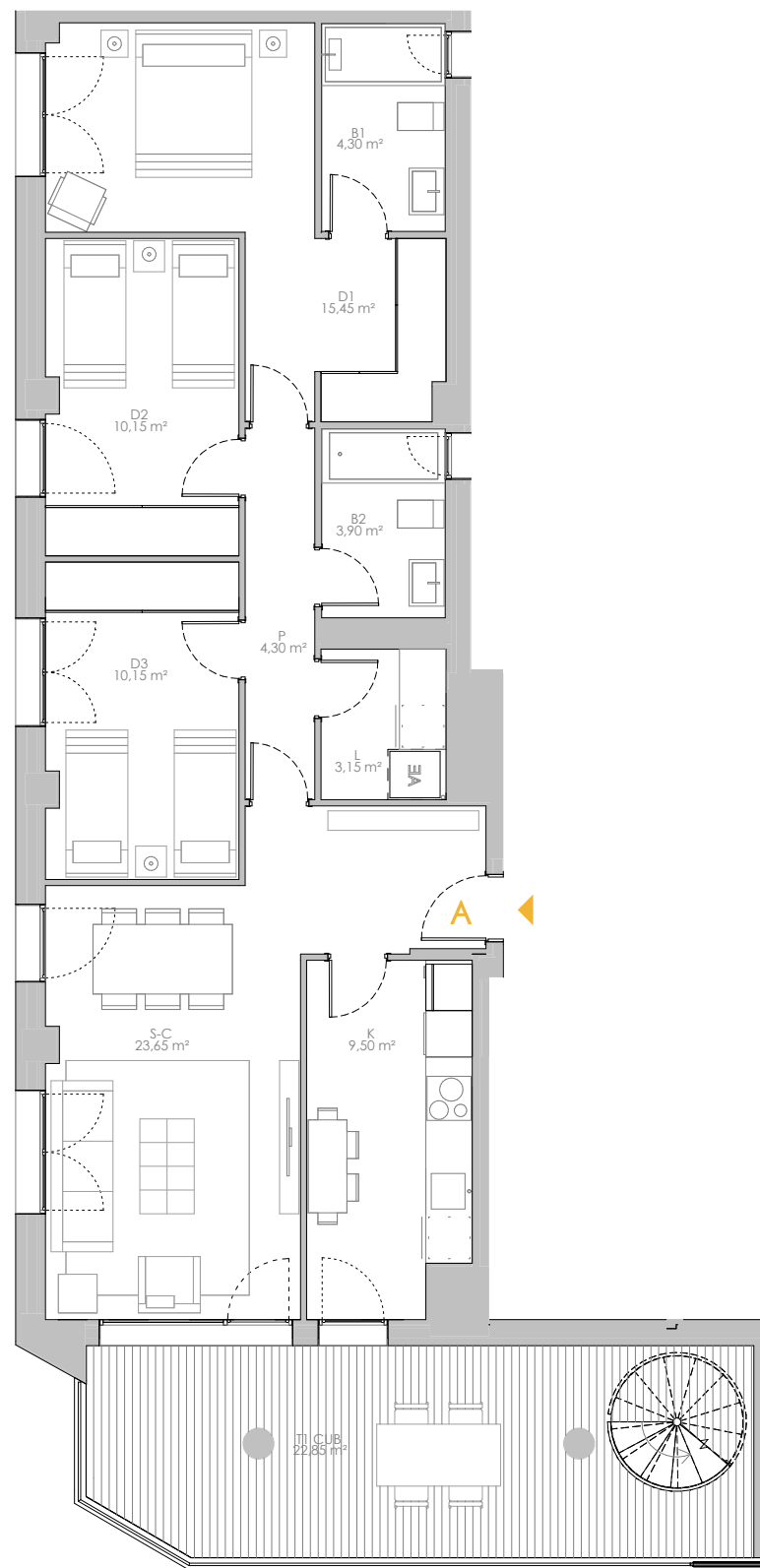
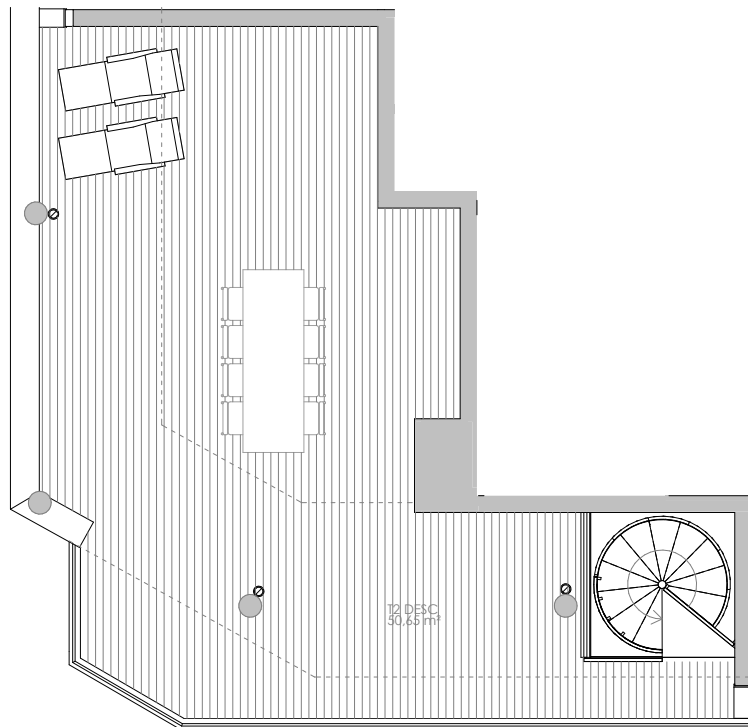


DATOS DE LA VIVIENDA

Escalera **1**
 Vivienda **A**
 Planta **7ª**

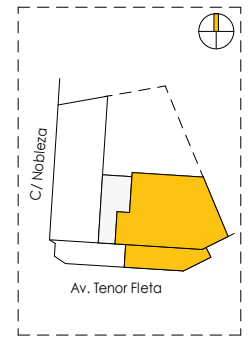
SUPERFICIE DE LA VIVIENDA

Sup. útil interior **84,55 m²**
 Sup. útil exterior **73,20 m²**
 Sup. útil total **157,75 m²**



Plano informativo susceptible de modificación por razones técnicas.

ÁTICO

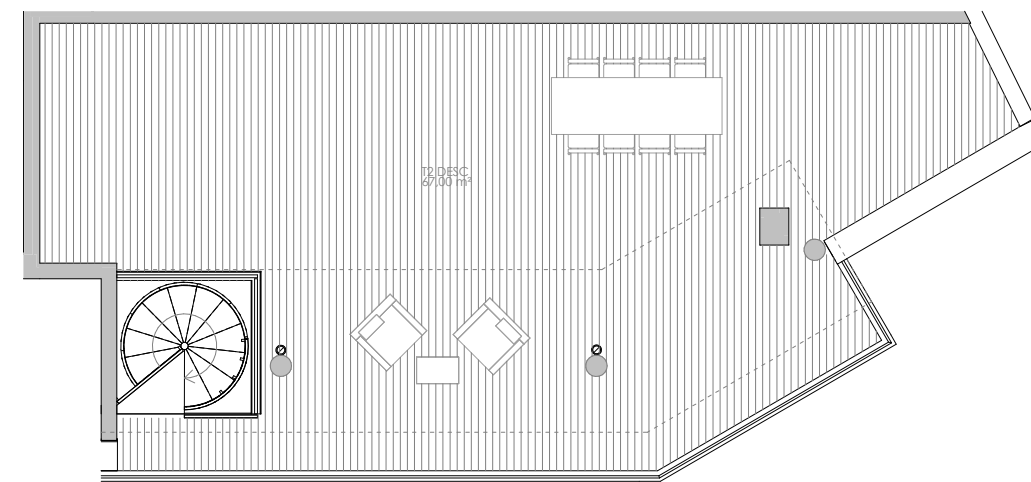
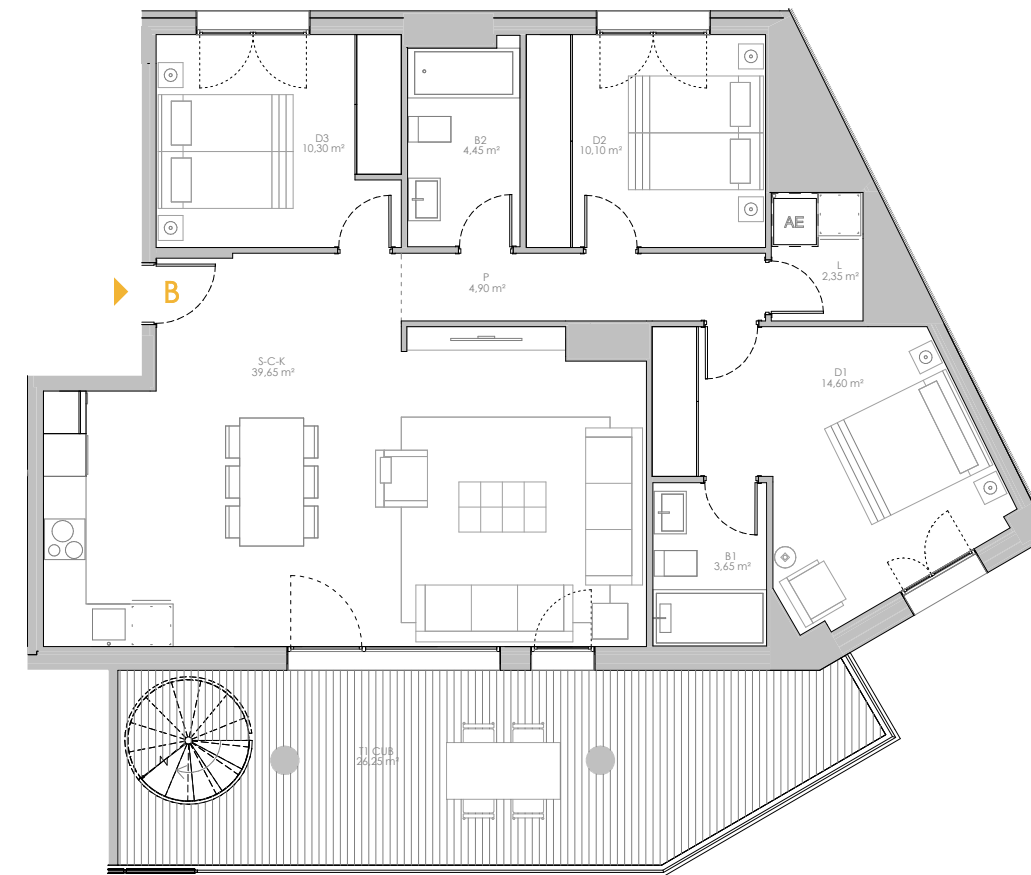


DATOS DE LA VIVIENDA

Escalera **1**
 Vivienda **B**
 Planta **7ª**

SUPERFICIE DE LA VIVIENDA

Sup. útil interior **90,00 m²**
 Sup. útil exterior **92,70 m²**
 Sup. útil total **182,70 m²**



Plano informativo susceptible de modificación por razones técnicas.



Un equilibrio perfecto entre calidad y practicidad

En este hogar, cada elemento ha sido pensado con mimo, desde la arquitectura exterior hasta los espacios interiores, desde la solidez de su estructura hasta los pequeños detalles que marcan la diferencia.



Calidades exteriores

Edificio Fleta destaca por sus excelentes calidades exteriores, donde el diseño moderno se une a materiales de alta durabilidad. Su fachada vanguardista no solo aporta una imagen actual y elegante, sino que también garantiza aislamiento térmico y acústico dotando al edificio de la máxima eficiencia energética.

Estructura

El edificio se sostiene sobre una cimentación sólida de losa de hormigón armado que aporta estabilidad y resistencia a viviendas y garajes y trasteros. Los forjados también han sido diseñados con hormigón armado para optimizar su capacidad estructural y mejorar el aislamiento.

Fachadas

Se combina el elegante color gris con el blanco pétreo, creando una imagen moderna y sofisticada, y cuenta con dos tipos de fachada:

⦿ **Fachada ventilada FAVETON o similar, optimizando el aislamiento térmico y acústico.**

Este tipo de fachada ha sido diseñada para los alzados que dan a la avenida del Tenor Fleta y a la calle Nobleza.

⦿ **Fachada con Sistema de Aislamiento Térmico por el Exterior (SATE), una solución constructiva para mejorar el aislamiento térmico del edificio.**

Consiste en envolver con aislante el edificio, evitando puentes térmicos y aplicando el espesor aislante sin perder espacio interior. Se trata de uno de los sistemas mejor valorados por los profesionales del sector, que protege el edificio del calor y del frío sin renunciar a la estética. Estas fachadas se han utilizado para la parte del edificio que da al patio interior.

Carpintería exterior

La carpintería exterior ha sido cuidadosamente seleccionada para garantizar el máximo confort térmico y acústico. Las ventanas y puertas cuentan con un sistema de doble acristalamiento, que contribuye a la reducción de la transmisión térmica y mejora la eficiencia energética. Además, los vidrios son de tipo bajo emisivo, lo que permite mantener el calor en el interior durante el invierno y rechazarlo en los meses más cálidos.

Las estructuras de PVC o aluminio están compartimentadas en cámaras internas que minimizan la convección y mejoran el aislamiento. Este diseño no solo favorece la eficiencia energética, sino que también refuerza la hermeticidad del edificio, reduciendo las infiltraciones de aire y mejorando el confort en el interior de las viviendas.



Calidades interiores

Cocinas

Han sido pensadas para disfrutar de ellas cada día, combinando funcionalidad y diseño. En los áticos se presentan como un espacio semiabierto y con la opción de abrirlas en el resto de las viviendas.

Incorporan muebles altos y bajos de primera calidad, junto con una encimera mineral de gran resistencia y un diseño que aporta elegancia y durabilidad.

Electrodomésticos

La cocina se entrega equipada con un conjunto completo de electrodomésticos, que incluyen:

- ⊗ Frigorífico.
- ⊗ Lavadora-secadora.
- ⊗ Lavavajillas.
- ⊗ Horno-microondas.
- ⊗ Placa de inducción.
- ⊗ Campana extractora.



Baños

El suelo de los baños mantiene la continuidad con el resto de la vivienda creando una sensación de amplitud y unidad. Las paredes se han diseñado con materiales de la firma PORCELANOSA o similar.

Para el lavabo del baño principal, se ha elegido un conjunto de mueble de diseño de la firma PORCELANOSA o similar.

Los inodoros son blancos de la firma PORCELANOSA o similar. Cuentan con bañera o ducha de la firma PORCELANOSA o similar, según tipología de vivienda.

Toda la grifería es monomando, de la firma PORCELANOSA o similar, y se completa con espejo, mampara y accesorios cuidadosamente elegidos.

Suelos

Las viviendas cuentan en todas sus estancias con un suelo vinílico o laminado con acabado en textura de madera, compuesto por lamas que se unen haciendo que toda la tarima se comporte como si fuera una única pieza.

Carpintería interior

En los pequeños detalles se encuentran las grandes diferencias. Así es cómo se ha cuidado la carpintería interior de Edificio Fleta, transmitiendo a los propietarios el mismo cariño con el que se ha diseñado el proyecto, utilizando materiales de primera calidad y un diseño limpio y moderno.

La puerta de acceso a cada vivienda es blindada, con chapa de acero interior y cerradura de seguridad. Las puertas interiores cuentan con acabados en chapa de madera o lacados. Los armarios empotrados han sido concebidos para optimizar el espacio de almacenaje y se han diseñado a juego con el resto de la carpintería de la vivienda.

Cuarto de lavado

Todas las tipologías de vivienda incluyen un cuarto de lavado independiente de la cocina, pensado para hacer la vida diaria más cómoda y práctica. Un espacio funcional que ayuda a mantener el hogar ordenado y armonioso.





Instalaciones de última generación

- ⦿ **Climatización eficiente por aerotermia** con calefacción y refrigeración mediante suelo radiante.
- ⦿ **Ventilación mecánica controlada (VMC)** que garantiza la renovación y filtrado del aire interior de la vivienda para un ambiente limpio y saludable.

Electricidad y telecomunicaciones

- ⦿ Instalación eléctrica avanzada que cumple con la normativa de baja tensión y cuenta con circuitos independientes en cada vivienda. Tomas de TV en cocina, salón y dormitorios, con instalación de antena terrestre.
- ⦿ Videoportero para lograr la máxima comodidad y tranquilidad.
- ⦿ Garaje de acceso automatizado.

Configura tu vivienda

Para que tu hogar sea como siempre habías soñado, Grupo Plaza 14 te ofrece múltiples opciones de configuración para tu vivienda.

Designa 14

Programa de configuración de viviendas de Grupo Plaza 14.

Un hogar único

Grupo Plaza 14 quiere acompañarte en la creación de tu hogar ideal. Por ello, pone a tu disposición un completo programa de configuración de viviendas, con el que podrás crear el espacio perfecto para tu familia.

Con Designa 14, cada vivienda se convierte en única e irreplicable, con esa aura con la que tanto soñaste. Desde la distribución de las estancias hasta la carpintería interior o diseño de los baños, con este programa podrás configurar tu hogar para adaptarlo a tus necesidades.

Distintas opciones

El programa de configuración de viviendas Designa 14 incluirá algunas opciones y variantes para el cliente que no tendrán coste adicional. Así mismo, incluirá otras opciones de configuración que serán presupuestadas por el Departamento Técnico de Grupo Plaza 14.

14 puntos de configuración

14 posibilidades de elección que determinan tu forma de entender tu hogar. Combina los diferentes acabados y materiales para dotar a tu vivienda de tu propia personalidad*.

- ⊗ Distribución
- ⊗ Suelos
- ⊗ Alicatados
- ⊗ Pintura
- ⊗ Carpintería
- ⊗ Armarios empotrados
- ⊗ Iluminación
- ⊗ Mobiliario de cocina
- ⊗ Encimera
- ⊗ Grifería
- ⊗ Mobiliario de baños
- ⊗ Accesorios de baños
- ⊗ Bañera o ducha
- ⊗ Sanitarios

*Grupo Plaza 14 definirá para cada promoción cuáles de los 14 puntos de configuración aplica.



Acompañamiento en tu nueva vivienda

En Grupo Plaza 14 creemos que la experiencia de estrenar un hogar debe ser tan cómoda y segura como la calidad de nuestras viviendas. Por ello, una vez formalizada la escritura, ponemos a tu disposición un servicio postventa integral diseñado para acompañarte en cada paso.

Nuestro equipo se encargará de proporcionarte toda la documentación necesaria, así como de facilitar el alta de suministros para que puedas empezar a disfrutar de tu hogar sin preocupaciones. Además, contarás con un grupo de especialistas siempre disponibles para resolver cualquier duda que pueda surgir durante el proceso.

Si lo deseas, también podemos ayudarte a gestionar la financiación de tu nueva vivienda, estudiando contigo la forma de pago que mejor se adapte a tus necesidades y asesorándote en la tramitación de tu hipoteca.

En Grupo Plaza 14, tu tranquilidad y bienestar son nuestra prioridad.

Estamos contigo antes, durante y después de la entrega de tu hogar, para que solo tengas que preocuparte de vivir y disfrutar cada momento.

Toda la información consignada en el RD 515/1989 de 21 de Abril se encuentra a disposición del cliente en nuestras oficinas. La información gráfica que contiene este documento es orientativa y ha sido elaborada a partir del proyecto básico del edificio, pudiendo estar sujeta a modificaciones como consecuencia de exigencias técnicas, comerciales y jurídicas derivadas del proyecto de edificación y de su ejecución. La información descrita será válida hasta el fin de existencias. Todo el mobiliario y materiales que se muestran en este documento se han incluido a efectos meramente decorativos y orientativos no formando parte, en ningún caso, de las viviendas objeto de venta.



976 219 115
grupoplaza14.com

